

真道書院第一校舍
(小學部)314室
STEAM ROOM
工程簡介會

29/4/2021

STEAM Room 設計要求

外觀簡約、整齊

充足儲物空間

彈性安排座位，供不同上課模式使用

展示學生成果



Strawbees



Lego WeDo (~20 boxes)



Neuro (BrainWave)



EV3



SamLabs (1 set)



3D Pens

現有STEAM相關之物資及工具



Rocket Car



Foam cutter



4WD Car



Electrical Car



3D Printer

現有STEAM相關之物資及工具



Micro:bit



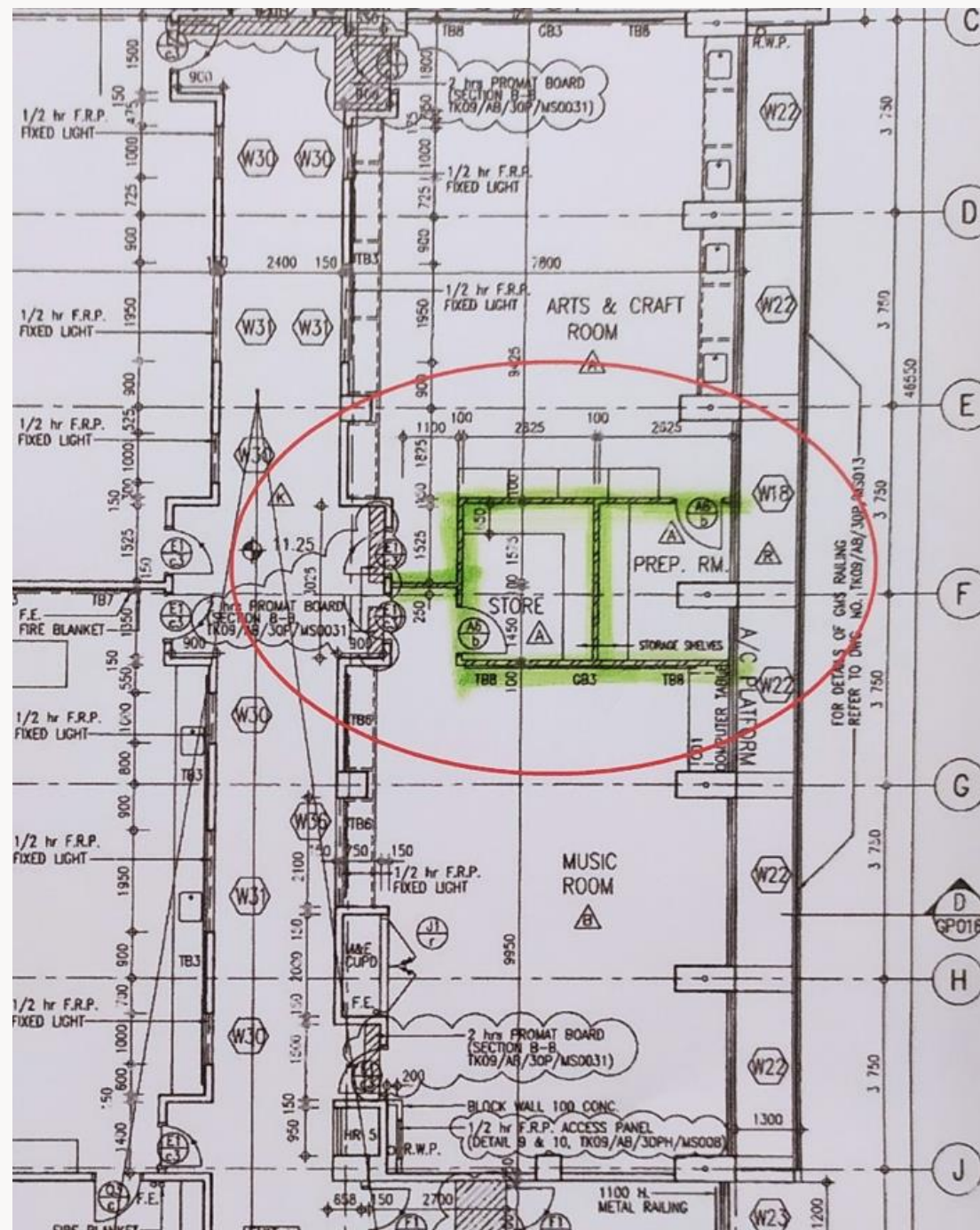
Dash and Dot (20 sets)



VR glasses

現有STEAM相關之物資及工具

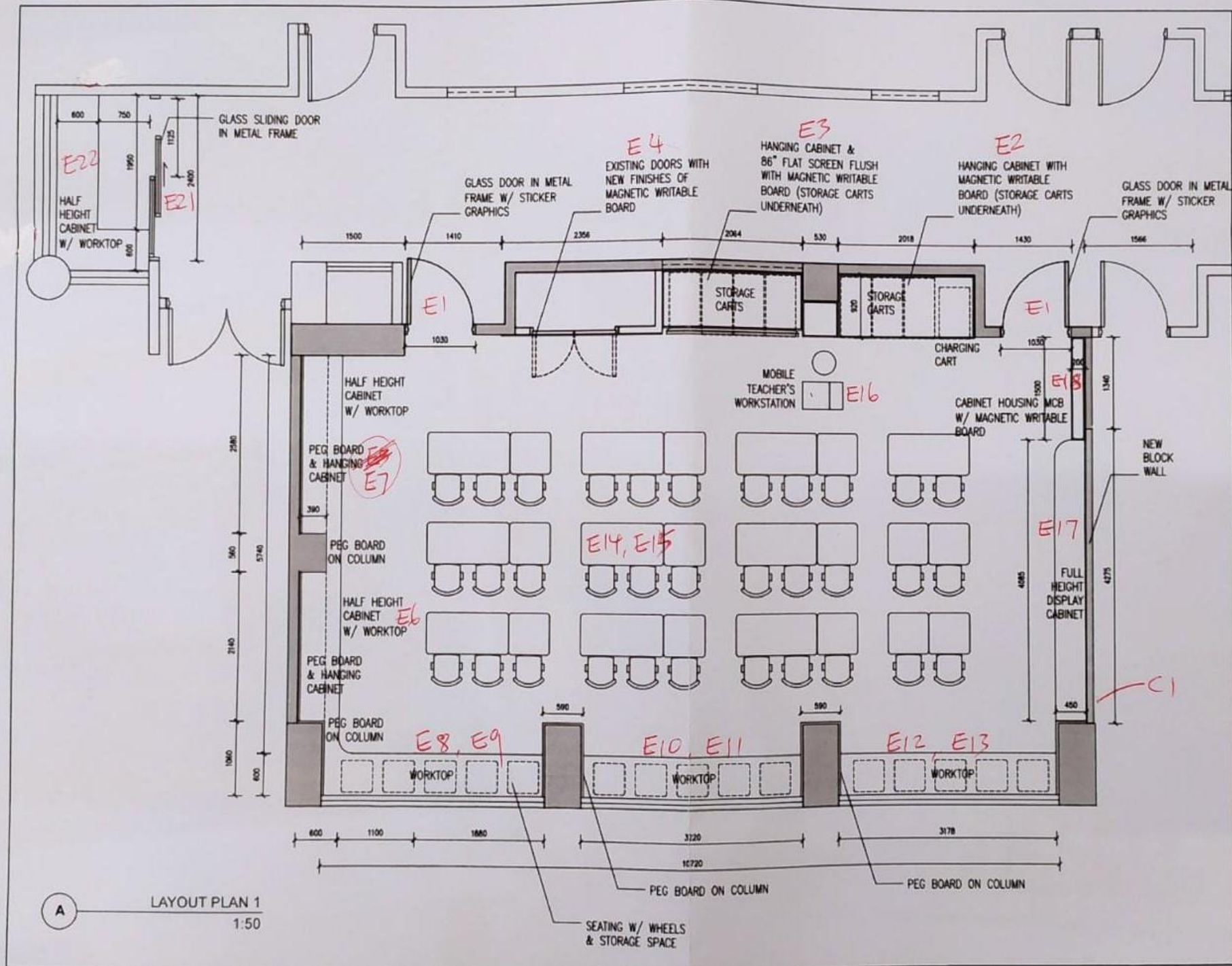
拆牆示意圖



初步設計

概念平面圖：

可參考此圖作出
優化、增加、修
改及刪除



走廊初步

設計概念圖：

可參考此圖作出優化、增加、修改及刪除



參考圖片：

儲物、易於整理



More Making, Less Mess

Specifically designed for corralling parts, robots, and equipment, the Demco Gear Guard™ Mobile STEM Table and Workstation are just what your makerspace needs.

[Learn More](#)

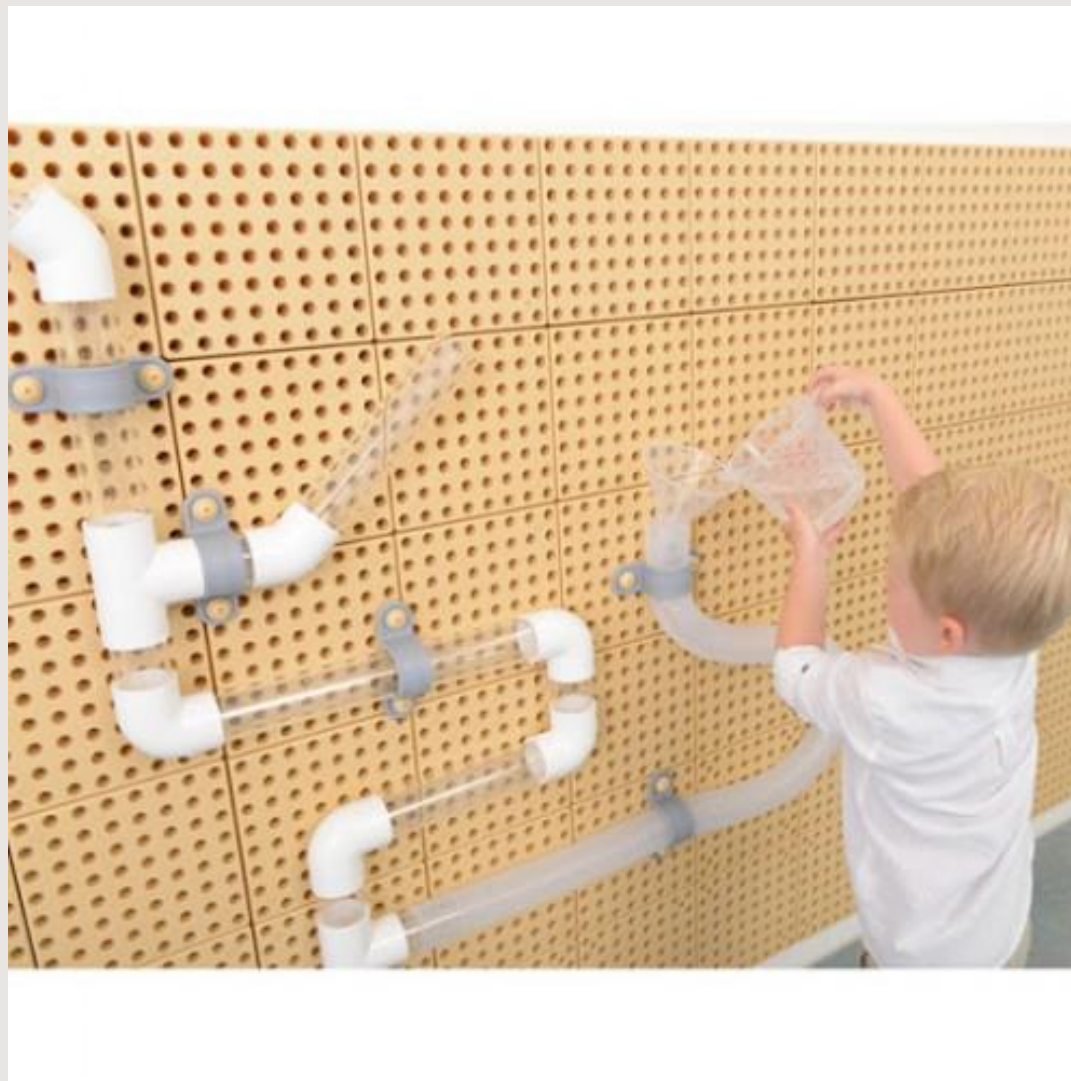
參考圖片：

利用 peg

board 牆身作

展示及儲物等

用途



參考圖片：

利用 peg

board 牆身作

展示及儲物等

用途



參考圖片：

整體風格以簡

約「北歐風」



參考圖片：

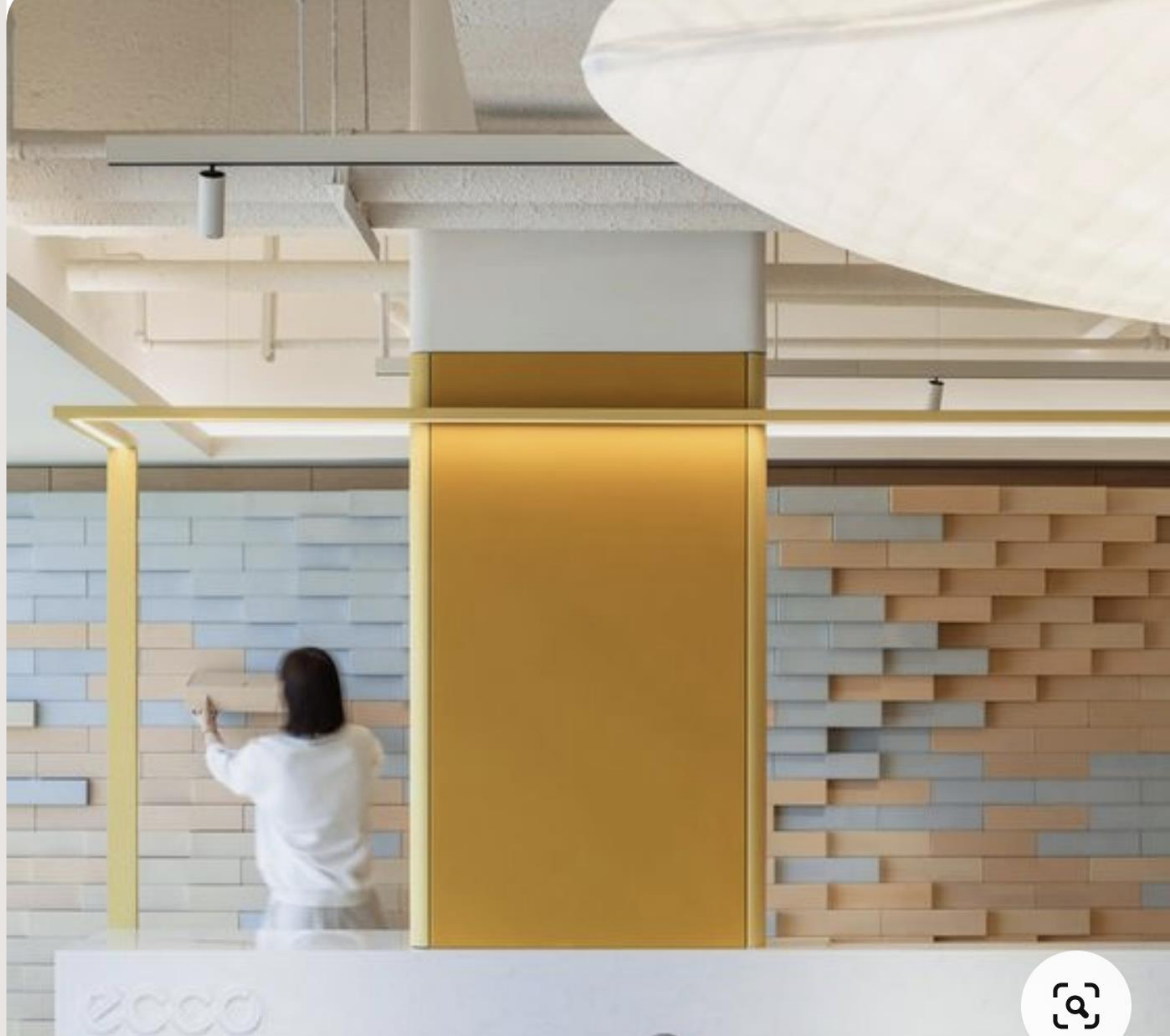
整體風格以簡

約「北歐風」



參考圖片：

整體風格以簡
約「北歐風」



參考圖片：

整體風格以簡

約「北歐風」



投標要求 及 注意事項

- 除了招標書列明之資料及表格外，請提供3D設計圖以供參考
- 評審標書準則：投標者的設計概念比重40%、價格比重40%、相關經驗比重20%；
- 其餘詳情請參考招標書